



# Gesundheits- und Entwicklungsscreening im Kindergartenalter (GESIK)



## Ablauf von GESiK

- verpflichtende Einladung aller Kinder eines Jahrgangs
- Screening durch die Sozialmedizinische Assistentin
- Ärztliche Untersuchung/ Beratung bei Bedarf
- Ggf. ärztliche Nachuntersuchung im Vorschuljahr

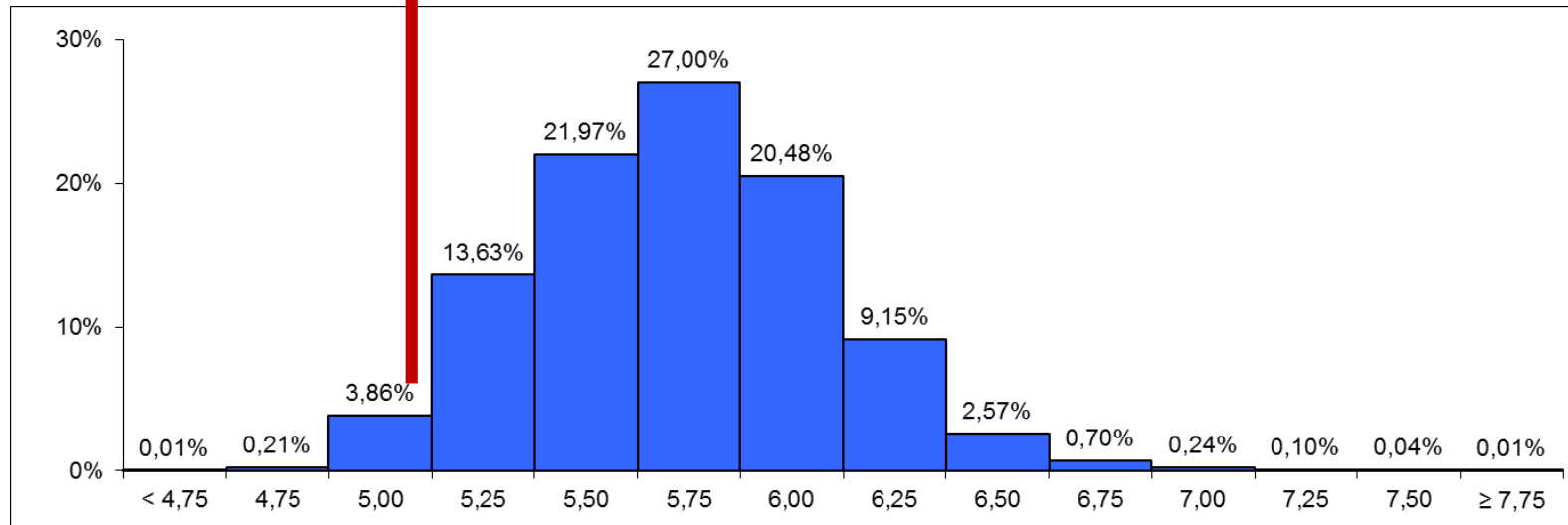


Optimales Zeitfenster für Förderung im Bereich:  
Sprache, Visuomotorik,  
Rechenvorläuferfähigkeiten



➔ im Alter von 4 bis 5 Jahren\*

Alter bei SEU in Bayern (2013/14)



\* Wake et al. BMC Pediatrics 2012; Durand Frontiers Psychology 2013; Schulte-Haller Betreuung und Bildung 2010; Schulte-Körne Dt. Ärztebl. 2010; Suchodoletz 2005.

## Bisherige SEU versus GESiK



### Bisherige SEU

- Visuomotorik
- Sprachscreening
  
- Ärztliche Untersuchung nur bei fehlender U9 ( ca. 10% )

### GESiK

- Visuomotorik
- Sprachscreening
- Mathematische Vorläuferfähigkeiten
- Grob- und Feinmotorik
- Visuelle Wahrnehmung
  
- Ärztliche Untersuchung bei allen auffälligen Befunden (ca. 35% )

## Teilnahme in den beteiligten Gesundheitsämtern



Gesundheitsamt	Teilnehmer	Teilnehmer %
Augsburg (n=2328)	438	18,8
<b>Coburg(n=985)</b>	<b>695</b>	<b>71,0</b>
Dachau(n=1474)	657	44,6
Main Spessart(n=1064)	416	39,1
München(n=2389)	446	18,7
Passau(n=1851)	309	16,7
<b>Summe(n=10.091)</b>	<b>2961</b>	<b>29,3</b>

# Evaluationsergebnisse des 1. Pilotjahres



- Im SMA-Screening zeigten 43% der Kinder auffällige Befunde (Coburg 35%)
- Bei der darauf folgenden ärztl. Untersuchung zeigten
  - 40% einen unauffälligen Befund (Coburg 55%)
  - 60% auffällige Befunde (Coburg 45%)
- zweite ärztliche Untersuchung im Vorschuljahr bei 12% aller Teilnehmer (Coburg 15%)

# Evaluationsergebnisse des 1. Pilotjahres



## Häufigkeitsverteilung der Entwicklungsauffälligkeiten

- Sprechauffälligkeiten 12,5% (Coburg 11,2%)
- Sprachauffälligkeiten 11% (Coburg 9,3%)
- Verhaltensauffälligkeiten 8% (Coburg 3,7%)
- Rechenvorläuferfähigkeiten 4,8% (Coburg 6,0%)
- visuelle Wahrnehmung 2,9% (Coburg 2,3%)
- Visuomotorik 2,8% (Coburg 4,3%)
- Kombinierte Auffälligkeiten 9%

## Empfehlungen aus dem 1.Pilotjahr

- 7,5% aller GESiK Teilnehmer erhielten eine Empfehlung für den Vorkurs Deutsch
- 2% Abklärung über Frühförderstelle
- 11% Abklärung beim Kinder- und Jugendarzt
- 2% der Teilnehmer wurde eine Rückstellung empfohlen





# Evaluationsergebnisse des 1. Pilotjahres



## Besonderheit in Coburg

- Impfstatus: bezogen auf 6-fach und MMR-Impfung höchster Wert an unvollständigen Impfungen (19,7%)

## Ausblick



- Aufgrund der erfolgreichen Projektphase wurde die bayernweite Einführung von GESiK im Ministerrat beschlossen.
- In Coburg wird GESiK ab 09/19 verpflichtend eingeführt.
- Die flächendeckende Einführung erfolgt schrittweise in den kommenden Jahren.



Vielen herzlichen Dank für Ihre  
Aufmerksamkeit!