

Gremium der Selbstbestimmung

Die Wohnform der Wohngemeinschaft zeichnet sich dadurch aus, dass die Mieter alle Fragen, welche die gemeinsamen Räumlichkeiten und die Lebenswelt der Gemeinschaft betreffen, selbst regeln. Dazu gehört unter anderem die Aufnahme neuer Mieter, die Höhe des Haushaltsgeldes, die Auswahl des Pflegedienstes, die Planung und Durchführung gemeinsamer Feste, usw.

Alle Mieterinnen und Mieter bilden das „Gremium der Selbstbestimmung“. Die Begleitung des Gremiums erfolgt in der Gründungsphase durch einen Moderator.

Durch die Existenz des Gremiums können die erwähnten gemeinschaftlichen Aufgaben wahrgenommen werden und gleichzeitig wird Freiraum für eigene Gestaltungsmöglichkeiten geschaffen.



Haben wir Ihr Interesse
für ein Zimmer
in der Wohngemeinschaft
geweckt?

Dann freuen wir uns
auf das Gespräch mit Ihnen:



INSTITUT FÜR BUSINESS UND SOLUTION
EXCELLENCE
Institut für Business und Solution Excellence GmbH

Kronacher Str. 41
96052 Bamberg
Fon 0951 / 9649 230



Martin Klement

Moderator

martin.klement@inbex.de

Mobil: 0170 / 4861490

www.weisses-ross-rossach.de

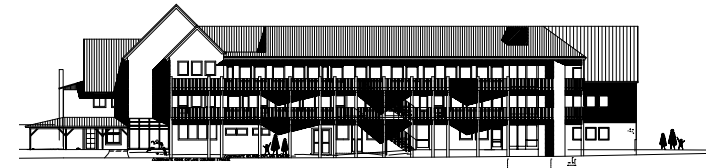


Wohnanlage Weißes Roß

Ein neuer Treffpunkt für Rossach

**Senioren-Wohngemeinschaft in der
Wohnanlage im „Weißen Roß“**

*Wohnen und Leben im malerischen Itzgrund
in der Gemeinde Großheirath, Ortsteil Rossach*



In der Coburger Str. 25 entsteht eine **ambulant betreute Wohngemeinschaft** für bis zu **neun** Mieterinnen und Mieter!

Wohnen und Leben **individuell gestalten** im eigenen Wohn- und Schlafbereich!

Pflege- und Betreuungsleistungen **nach Bedarf** frei wählbar dazu buchen!

Im **Gremium der Selbstbestimmung** werden alle Belange der Wohngemeinschaft besprochen und gemeinschaftlich geregelt.

gefördert durch
Bayerisches Staatsministerium für
Gesundheit und Pflege



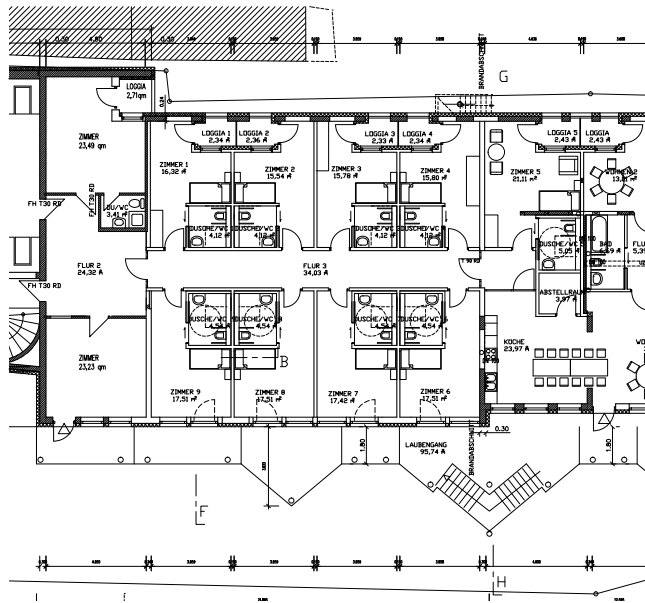
„Daheim statt Heim“

Das Ganze ist mehr
als die Summe der Teile!

Aktiv und
selbstbestimmt leben
in einer überschaubaren
Gemeinschaft

...steht für neue Wohnformen für Senioren in Deutschland, die selbstbestimmt in Gemeinschaft mit anderen leben wollen und trotzdem versorgt sind mit allen Leistungen die sie benötigen.

In der „Belle Etage“ der Wohnanlage - im Obergeschoss - ist die **ambulant betreute Wohngemeinschaft für Senioren** angesiedelt. Barrierefreie individuell gestaltbare Zimmer mit der Option Pflege-, Unterstützungs- und Assistenzleistungen nach Bedarf zu buchen, ermöglichen die selbstbestimmte Gestaltung des Lebensabends.



Die ambulant betreute Wohngemeinschaft für Senioren ist eingebettet in eine Wohnanlage die ihre Attraktivität durch weitere Einrichtungen und Angebote gewinnt und in dieser Form weit und breit nicht zu finden ist. In der Coburger Straße 25 entstehen neben der Wohngemeinschaft

- attraktive Apartments im Dachgeschoß für Menschen jeden Alter
- eine Gastronomie unter dem schon eingeführten Namen „Weisses Ross“ – das Beste aus Frankens Küche
- ein Dorfladen – Nah versorgt mit den Dingen des täglichen Lebens
- ein Mehrzweckraum für Veranstaltungen
- ein Bauerngarten
- ein „Car-Sharing“-Modell mit einem Elektrofahrzeug für alle Bewohner der Anlage und die Bevölkerung von Rossach



Qualitätssicherung

Ambulant betreute Wohngemeinschaften werden durch die jeweiligen Fachstellen für Pflege- und Behinderteneinrichtungen, Qualitätsentwicklung und Aufsicht (FQA) der Landratsämter geprüft.

Kosten

Die Kosten setzen sich aus Warmmiete, Haushaltsgeld und Pflege- und Betreuungskosten zusammen. Informationen zu den Kosten und den Möglichkeiten zur Erstattung durch Pflegekassen und Sozialhilfeträger können in einem persönlichen Gespräch mit dem gewählten Pflegedienst erfolgen.

